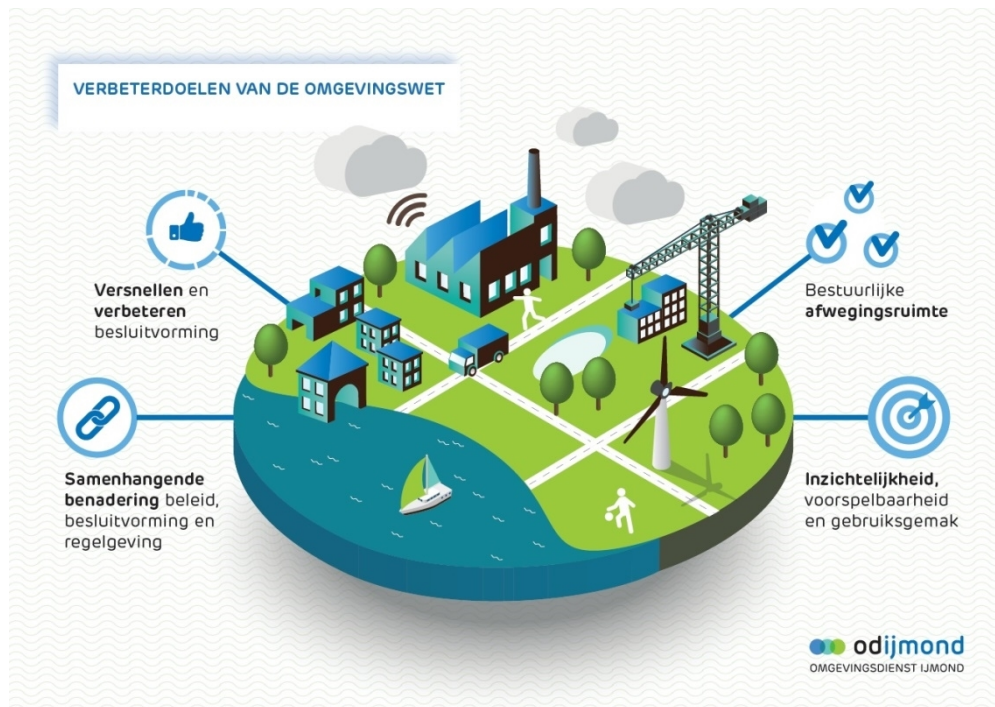


Op weg naar een Omgevingsvisie voor de gemeente Noardeast-Fryslan

Presentatie voor de gemeenteraad in 'It Petear' van 16 april 2020

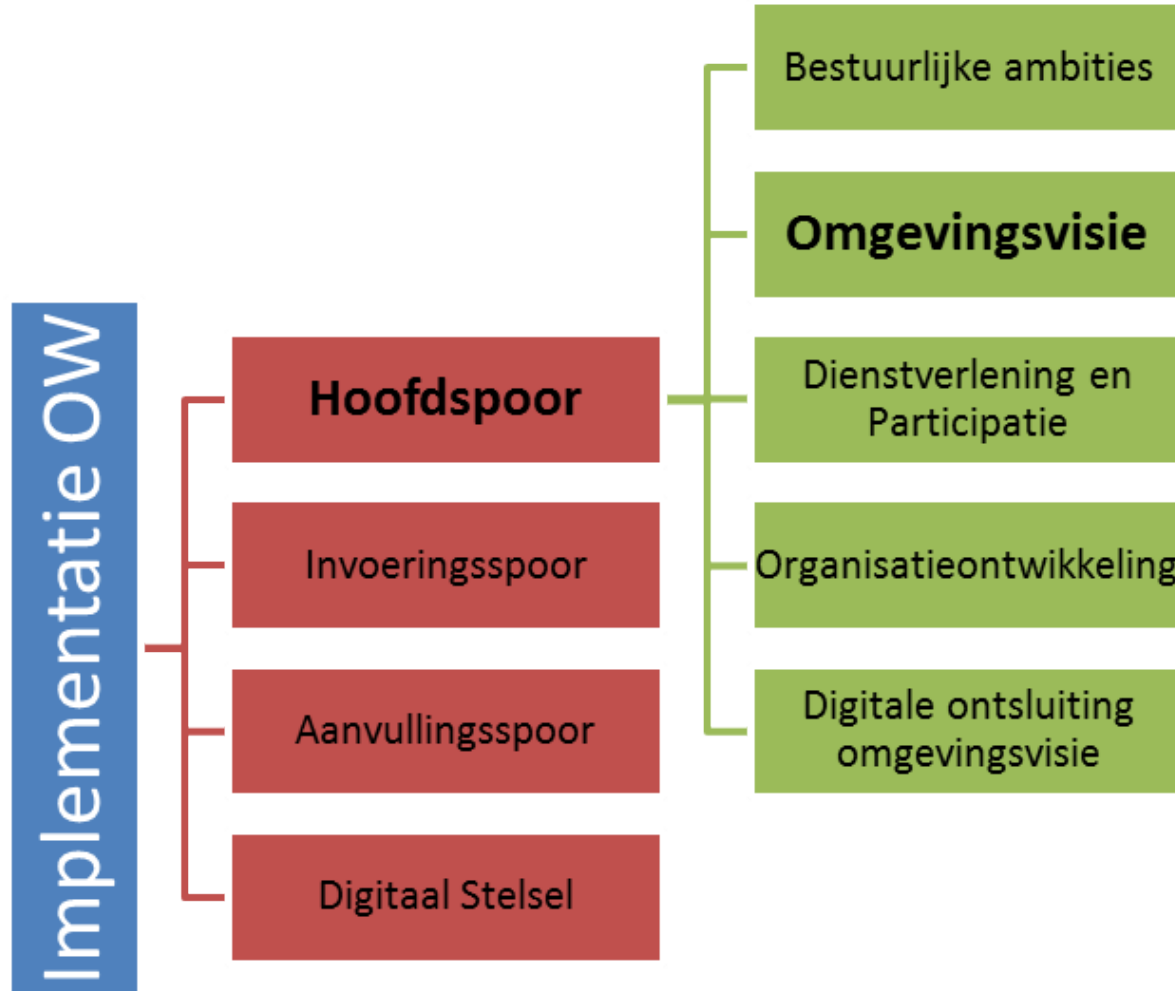


Marcella Jansen
Marjan Torensma
Barend van der Veen
(Weusthuis & Partners)

Programma

1. Traject Omgevingsvisie – onderdeel van de implementatie Omgevingswet
2. Terugblik
 - Wat hebben we gedaan
 - Wat hebben we opgehaald
3. Vooruitblik
 - Wat zijn de volgende stappen
 - Betrokkenheid raad daarbij

Implementatie Omgevingswet




Wat is een omgevingsvisie?

- Strategische visie: waar willen we heen met onze gemeente, wat zijn de opgaven voor de komende periode, hoe willen we daarmee omgaan?
- Lange termijn: tijdshorizon 2030
- Omvat hele grondgebied van de gemeente en richt zich op de “fysieke leefomgeving” (inrichting en gebruik van de ruimte)
- Is integraal (omvat alle belangrijke aspecten: wonen, economie, milieu, energie, landbouw, voorzieningen, verkeer en vervoer, cultureel erfgoed, etc. etc.)
- Een visie geeft ontwikkelingsrichtingen aan en bevat dus keuzes
- Kader voor latere opstelling Omgevingsplan

Ferkenning
Opmaat naar
omgevingsvisie

Ferbining
Door dialoog met Mienskip

Fisy
Omgevingsvisie

 Fitaal en Sûn

 ûndernimmend

 Duorsum

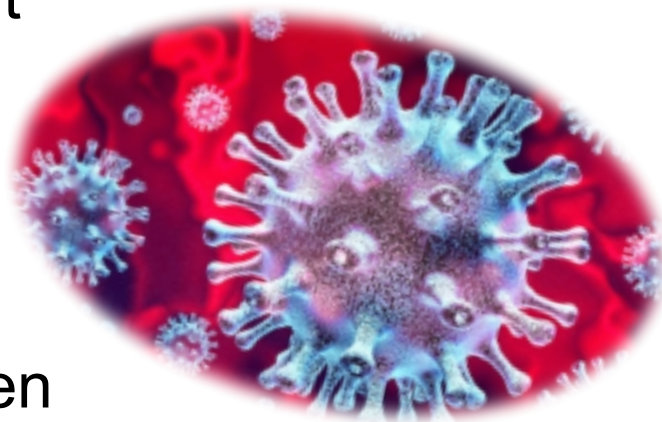
 Oantreklik

 Mei-inoar



Ontwikkelingen en aanpassingen

- Invoeringsdatum Omgevingswet opgeschort
- COVID-19 crisis
- Meer tijd nodig voor de Themabijeenkomsten
- Zorgvuldig onze werkwijze kiezen en aanpassen (wat kan nu, wat doen we later)
- In het dialoogproces is voldoende ruimte om de inhoudelijke opgaven en uitdagingen mee te nemen





Tussenstand Ferbining

Inhoud

- Aanpak:
- Enquête
- Oanheakker
 - Communicatie en opkomst
 - Inloop en verdiepende gesprekken
 - Reacties op hoofdlijnen
 - Terugkoppeling naar dorpen
 - Ervaringen
- Jongeren en vervolg
- Samenwerking vervolgproces



Naar buiten

Enquête (highlights)

Door 441 inwoners ingevuld, gemiddeld cijfer voor omgeving: **7,3**

- + Rust, ruimte, weidse karakter
- Veel natuur en groen
- Huidige voorzieningen
- Gebrek aan aandacht voor natuur en biodiversiteit
- Onderhoud groen (te weinig of te rigoureuus)
- Onderhoud wegen
- Zorgen:** Voorzieningenniveau toekomst
- Grotere kloof tussen burger en gemeente
- Klimaatverandering

De Oanheakker




haker

WOLKOM

GEMEENTE
NOARD
EAST FRYSLÂN

GRUTSK

aan? Het bakje staat klaar 



ROMTE



GEMEENTE

NOARD
EAST FRYSLÂN

STAP IN!

WE KOMEN LANGS MET DE OANHEAKKER
VOOR EEN GESPREK OVER UW LEEFOMGEVING!

WOENSDAG
3 JULI



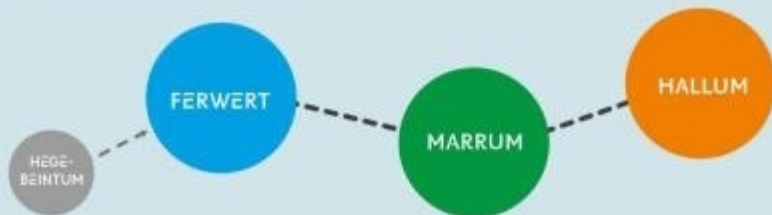
Wij willen graag weten wat u belangrijk vindt voor de omgeving waarin u woont en verblijft. Voor nu, maar ook voor de komende tien jaar! Zijn er dingen waar u minder blij mee bent of die u juist graag wilt behouden? Wij horen het graag van u. Stap in bij de Oanheakker! Zie onderstaand schema voor de inloopuren.

INLOOPIJEN PER DORP WOENSDAG 3 JULI

DORP	TIJD	PLAATS
FERWERT (HEGEBEINTUM)*	14:00 uur - 15:00 uur	Vrijhof
MARRUM	16:00 uur - 17:00 uur	Lage Herenweg 30 Nabij De Groene Dase
HALLUM	19:00 uur - 20:00 uur	Mounebuorren 8 Nabij Spar

* Inwoners van Hegebeintum zijn van harte welkom in Ferwert of 1 van de andere dorpen.

Uiteraard kunt u ook binnenstappen in een ander dorp als dat tijdstip u beter uitkomt.
Graag tot ziens in de Oanheakker...Oant sjen!



DE TAKOMST FAN NOARDEAST-FRYSLAN MEITSJE WY MEI-INGAR!
MEER INFO? WWW.NOARDEAST-FRYSLAN.NL/TAKOMST

Communicatie op maat

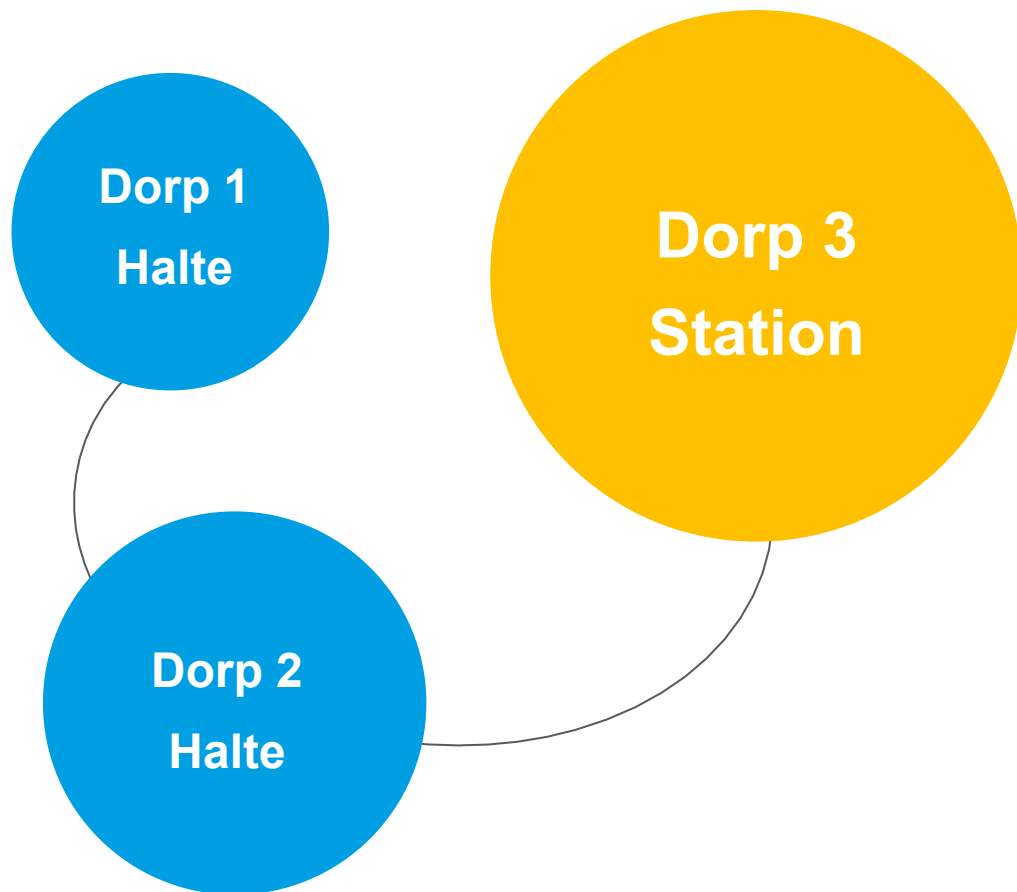
- Aankondiging per tour gemeentepagina
- Aankondigingen via Facebookpagina's dorpen
- Facebook-promo gemeentebreed
- Flyer huis-aan-huis (experiment)
- Sandwichborden in dorpen

In 40 dorpen/wijken

16 dagtours



Ruim 400 inwoners gesproken



Halte = inloop

Station = inloop + verdiepend gesprek



SWOT-analyses tijdens inloop

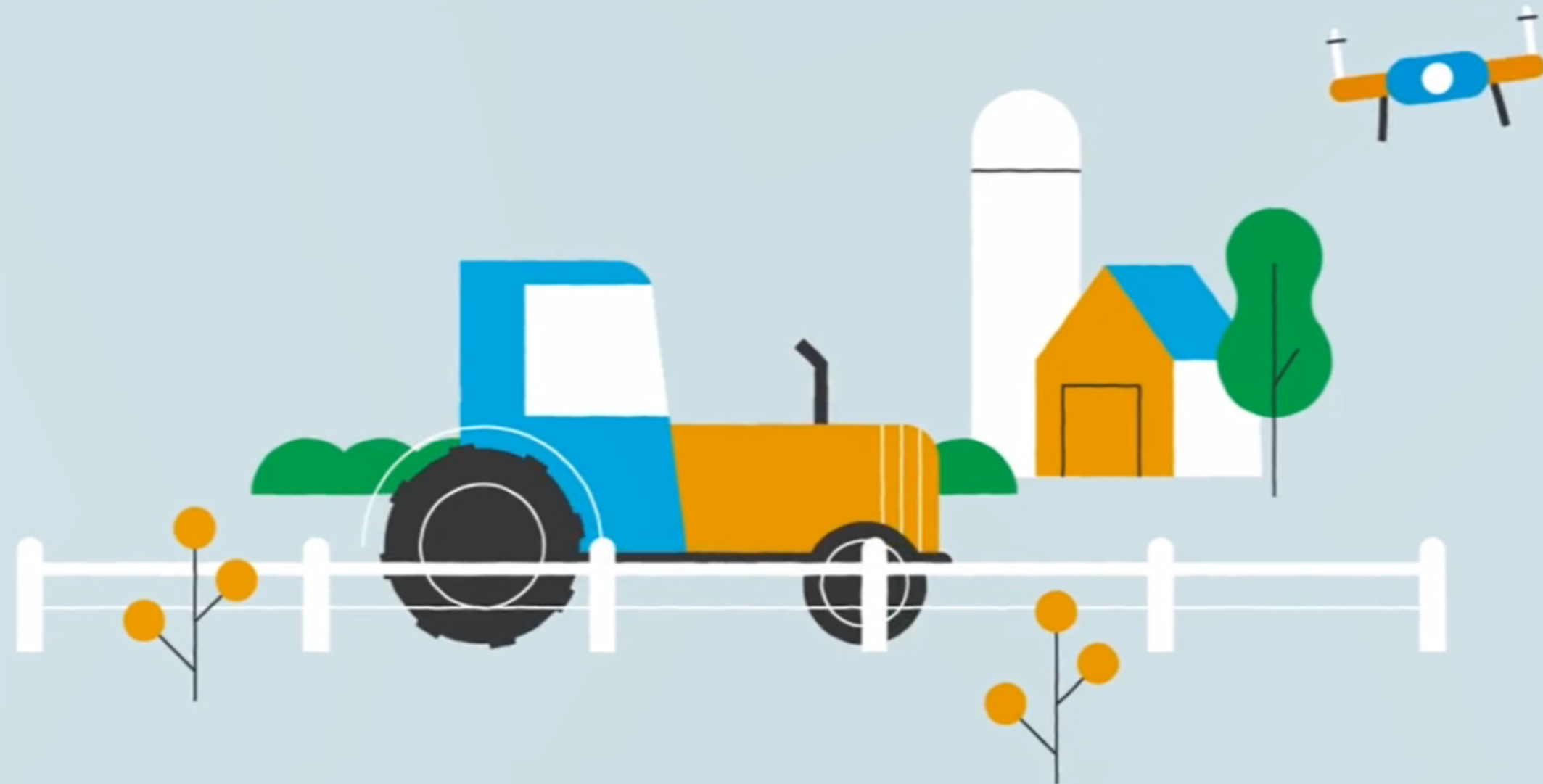
Wat kwam vaak naar voren:

- Verkeersveiligheid
- Onderhoud groen
- Woningbouw op maat en ruimte voor starters

Terugkoppeling inloop







Terugkoppeling verdiepende gesprekken

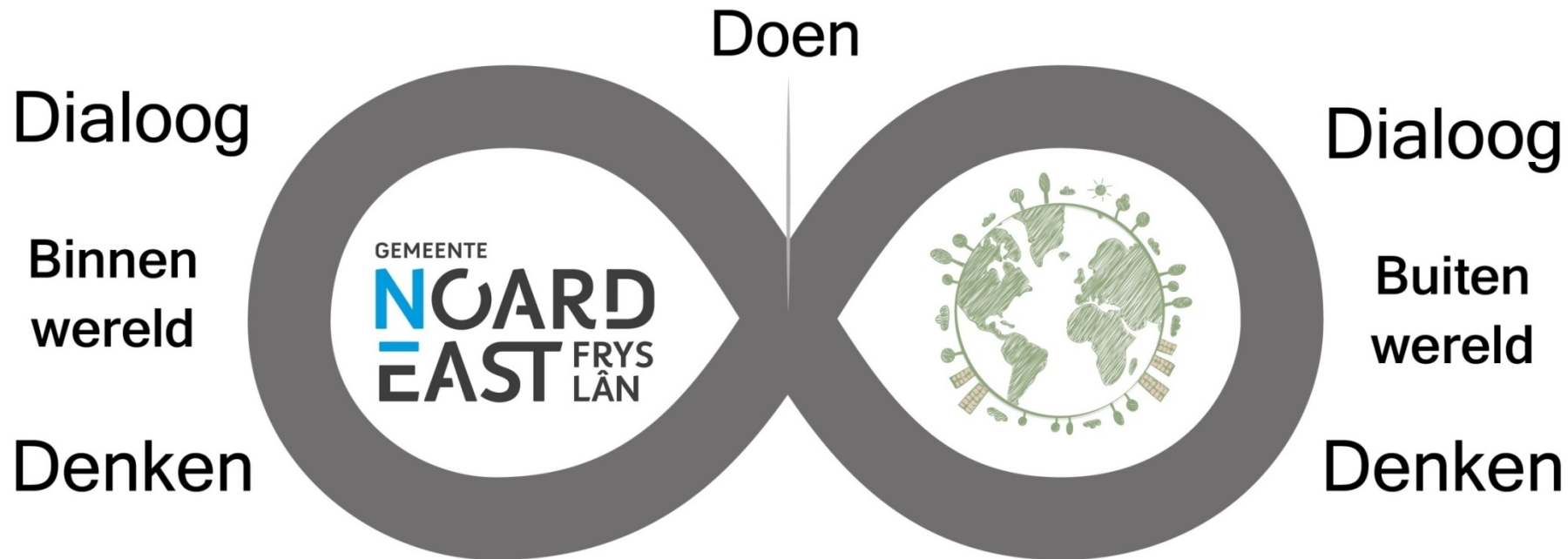
+ en - vertaald naar gewenst toekomstbeeld 2030 voor elk cluster dorpen

Wat komt zoal voor in de toekomstbeelden?

- Passend woningaanbod (ook starters en levensloopbestendig)
- Voorzieningen dichtbij (soms gedeeld met andere dorpen)
- Verkeersveiligheid
- Netjes onderhouden openbare ruimte met oog voor biodiversiteit
- Goede samenwerking met gemeente en buurdorpen (op passende wijze zelfredzaam)
- Goede verbindingen (wegen, ov en digitaal)
- Passende bedrijvigheid

Hoe ervaren?

- Letterlijk en figuurlijk beter beeld gekregen van de nieuwe gemeente en inwoners: wat er leeft en speelt!
- Inwoners hebben bezoek en gesprekken gewaardeerd (ook onderling contact)



Jeugdwedstrijd 'Maak je toekomst!'



Ruim 30 inzendingen:
Tekeningen en filmpjes

Belangrijk:

- **Maatregelen voor milieu (geen troep)**
- **Goede speelvoorzieningen**
- **Verkeersveiligheid**

Vervolg samen met scholen (VMBO / HAVO & VWO)

1



2



3



Laatste fase Ferbining

- Analyse en integraal vervolg
- Samenwerking met
- Even voorstellen:



Weusthuis EN Partners



Laura Been



Barend van der Veen

Laatste stap Ferbining



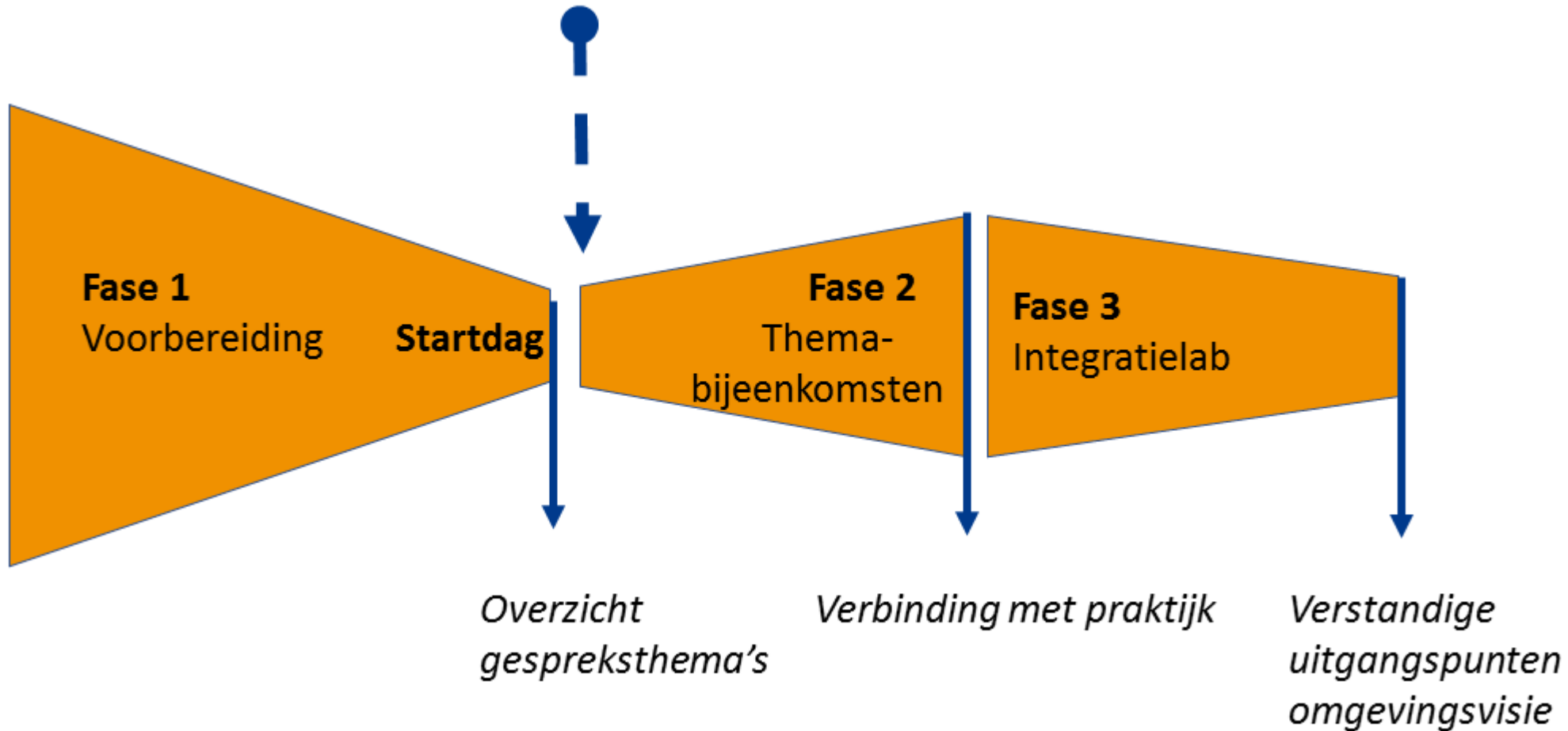
Ferkenning
opmaat naar
omgevingsvisie

Ferbining
door dialoog met Mienskip

Fisy
Omgevingsvisie

Themabijeenkomsten

Essentie van de aanpak

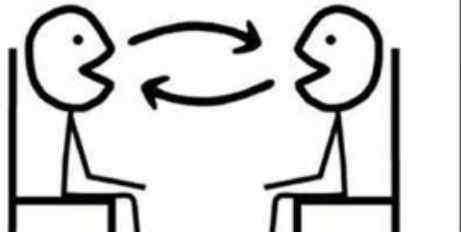



Voorbereiding

	De mensen		Het landelijk gebied	De dorpen	Werken en wonen	
	onderwerp	onderwerp	onderwerp	onderwerp	onderwerp	onderwerp
Gemeente	xxx	zzz	ccc	rrr	jjj	kkk
Inwoners	yyy	aaa	ddd	sss	hhh	mmm
(Ervarings-) deskundigen						

Themabijeenkomsten

Themabijeenkomsten

Globale opzet			
Middag	(Ervarings-) deskundigen		Stellen vragen uit startdag
Avond	Bredere groep: Dorpsbelangen/ andere stakeholders		Toetsen uitkomsten middag

Themabijeenkomsten

Globale opzet

Middag Vóór de zomer	(Ervarings-) deskundigen		Stellen vragen uit startdag
Avond Na de zomer	Bredere groep: Dorpsbelangen/ andere stakeholders		Toetsen uitkomsten middag expertsessies

IntegratieLAB

IntegratieLAB

- Integreren





- Prioriteren



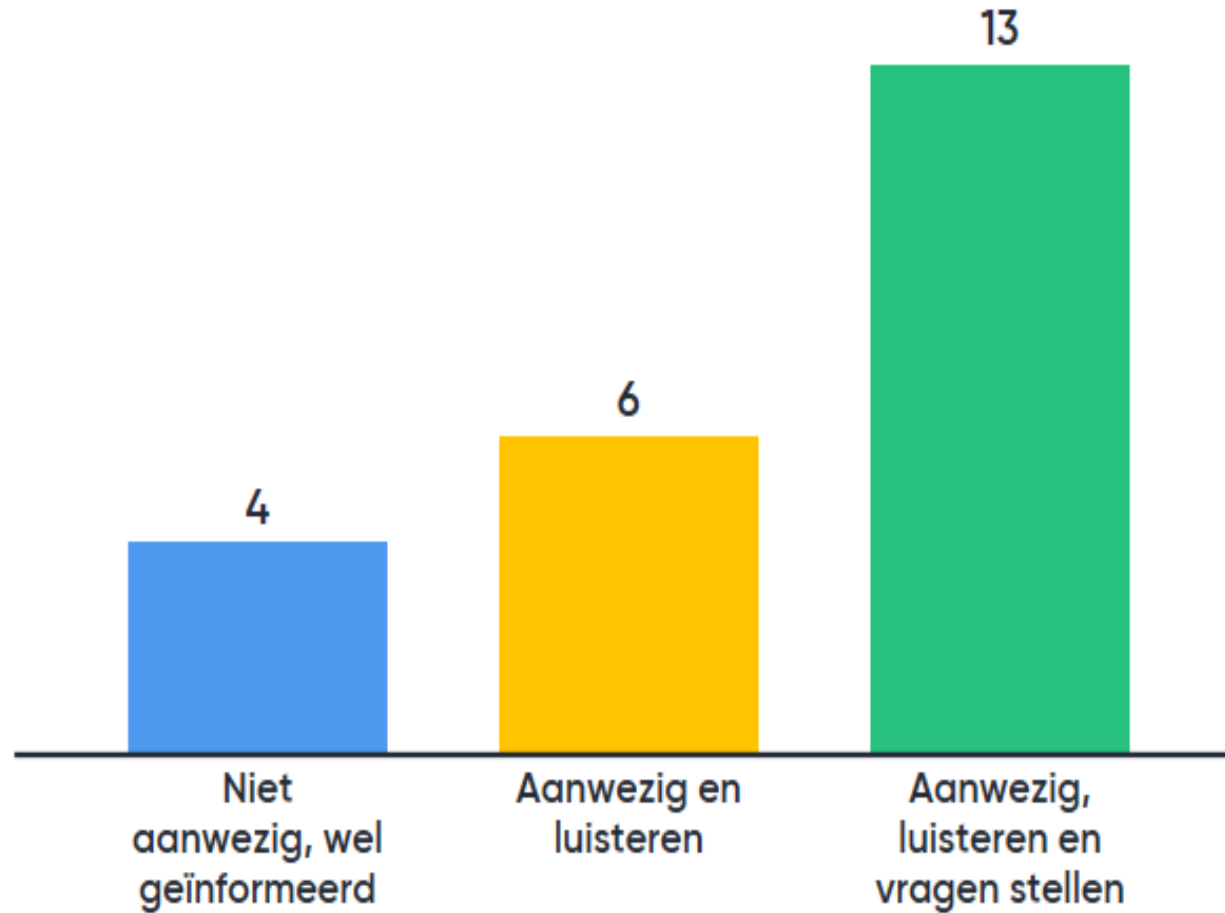
- Relatie met Landschapsbiografie



IntegratieLAB

Prioriteit	1	3
	Uitdaging	Uitdaging
Gemeente	xxx	zzz
Inwoners	yyy	hhh
(Ervarings)-deskundigen	bbb	eee
Uitgangspunt Omgevingsvisie		
Landschapsbiografie	Maatwerk	Voorwaarden

Hoe wilt u meedoen bij themabijeenkomsten?



Terugleggen en toetsen in de Mienskip





Bedankt voor uw aandacht!

GEMEENTE
NOARD
EAST FRYSLÂN